

GRANCERA TOP

ターペン可溶 2液セラミックハイブリッド 超高耐候超低汚染無機系塗料

グランセラTMトップ 2液ファイン

美しい
つや感

高い
耐久性

安心の
超低汚染性

防藻・
防かび性



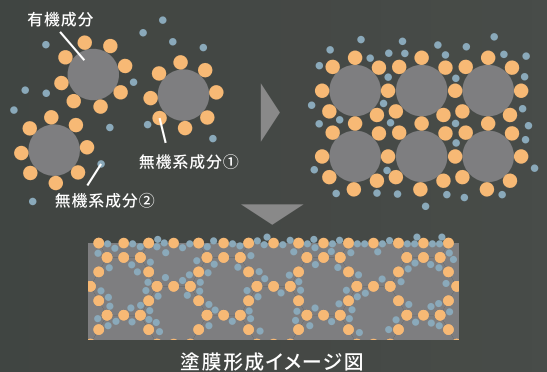
住まいの「美観」をまもり、「寿命」を延ばすハイグレード塗料
グランセラTOP 2液ファイン

ラジカル制御技術とセラミックハイブリッド技術を融合。フッ素樹脂塗料を超える高耐候性、超低汚染性を誇るハイグレードの外壁用塗料です。

セラミックハイブリッド無機系塗料とは？

無機塗料は紫外線に強く、高い光沢と燃えにくさが特長ですがその反面、塗膜が割れやすいという性質がありました。そこで無機の硬い部分（無機系成分①）と有機の柔軟部分をハイブリッド化することで「弾性」の性能が発揮されます。

さらに表層に配向した無機系成分②により、超低汚染性を発揮します。



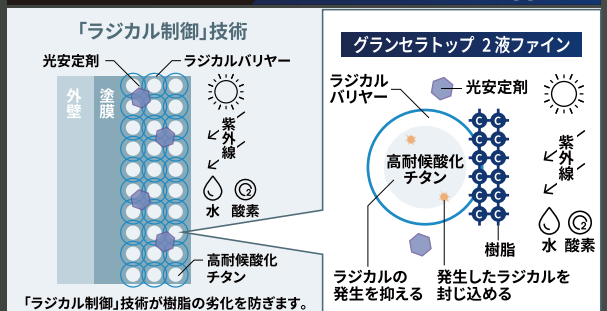
独自技術で紫外線から住まいをまもる、非常に優れた耐候性塗料

一般的な塗膜は、酸素や水とともに紫外線があたると顔料の主成分である酸化チタン内からラジカルが発生し、塗膜劣化を誘発します。そこで日本ペイントは、ラジカル発生を抑え、かつ発生したラジカルをバリアー内に封じ込める高耐候酸化チタンの活用技術を開発。さらに光安定剤の併用により、ダブル効果で優れた耐候性を発揮します。

● 上塗り塗料の耐候性のグレードレベル

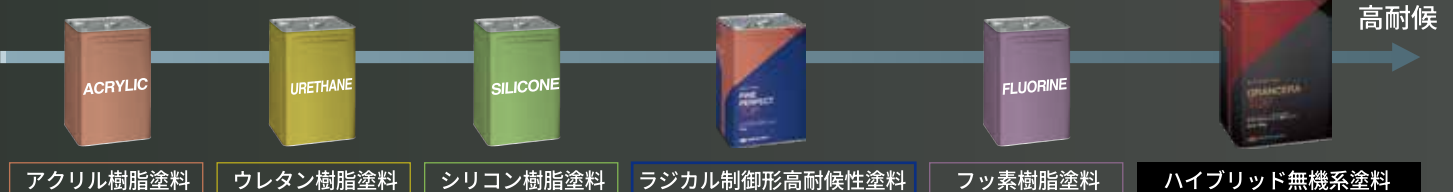
塗料の耐候性には様々なグレードがありますが、ラジカル制御形塗料は住まいを長持ちさせる品質・性能をコストパフォーマンス良く享受できるのが魅力です。グランセラTOP 2液ファインはフッ素を超える高耐候性。長期的に見て塗装回数が減り、お住まいのメンテナンス費用削減につながります。

グランセラTOP 2液ファイン ラジカルバリアーと光安定剤によるW効果



GRANCERA SERIES
 グランセラTOP 2液ファイン

PERFECT SERIES



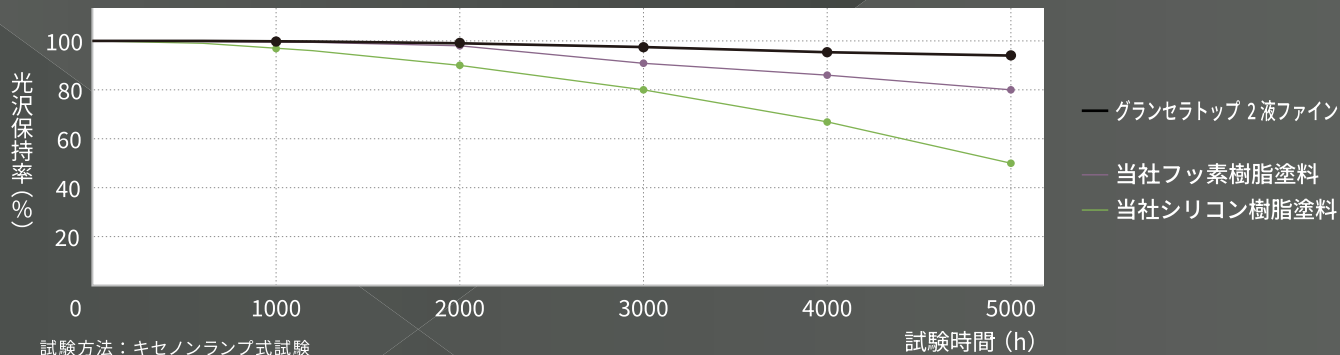


“6つの特長”で、外壁を美しくまもります

1. 優れた耐候性

グランセラトップ 2液ファインは、促進耐候性試験において優れた耐候性を示しました。

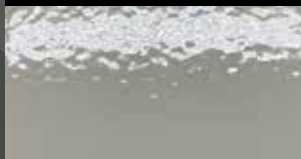
促進耐候性試験



2. 美しいつや

グランセラトップ 2液ファインは、高いレベリング性により、つやが優れています。またつや有り・7分・5分・3分つや有りと幅広く対応が可能です。

グランセラトップ 2液ファイン (つや有り)



※ 上記は平滑仕上げの塗膜画像です。
仕様はパーフェクトプライマー+グランセラトップ 2液ファイン

当社一般低汚染弱溶剤塗料 (つや有り)



※ 上記は平滑仕上げの塗膜画像です。

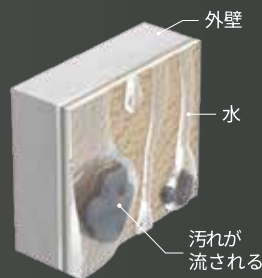
3. 超低汚染性

グランセラトップ 2液ファインは、「超低汚染性」(親水性機能)によって、建物外観に付着した汚れを雨とともに洗い流し、美観を維持することが可能です。

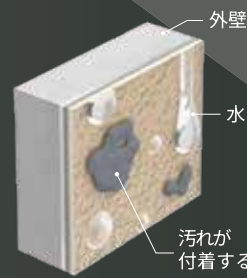
塗膜と汚染物質のモデル図

グランセラトップ 2液ファイン
親水性膜
水に濡れやすい塗膜

一般的な塗料
親油性膜
水をはじきやすい



親水性が高いと汚れが落ちやすい



親水性が低いと汚れが落ちにくい

4. 防藻・防かび機能

藻・かびの発生を抑制し、建物の美観と清潔な環境をまもります。

5. 幅広い下地適性

下塗りを変えることで幅広い素材への塗装が可能です。

6. 弾性仕様

弾性タイプの主材(下塗り)と組み合わせることで、外壁のひび割れに追従でき、各種弾性形塗料の塗り替えに適応できます。

塗料性状・荷姿

塗料名	色相	つや	容量	ポットライフ
ニッペ グランセラトップ 2液ファイン	各色	つや有り、7分つや有り、5分つや有り、3分つや有り	16kgセット(塗料液1.4kg・硬化剤2kg) 3.2kgセット(塗料液2.8kg・硬化剤0.4kg)	6時間以内(23°C)

乾燥時間

	5~10°C	23°C	30°C
塗り重ね乾燥	8時間以上	4時間以上	3時間以上

※乾燥時間は目安です。使用量、通風、湿度および素地の状態によって異なります。

