

SK PREMIUM MUKI ROOF

SK
PREMIUM
SERIES



二液弱溶剤形屋根用無機塗料

エスケーププレミアム無機ルーフ

SK PREMIUM MUKI ROOF

二液弱溶剤形屋根用無機塗料

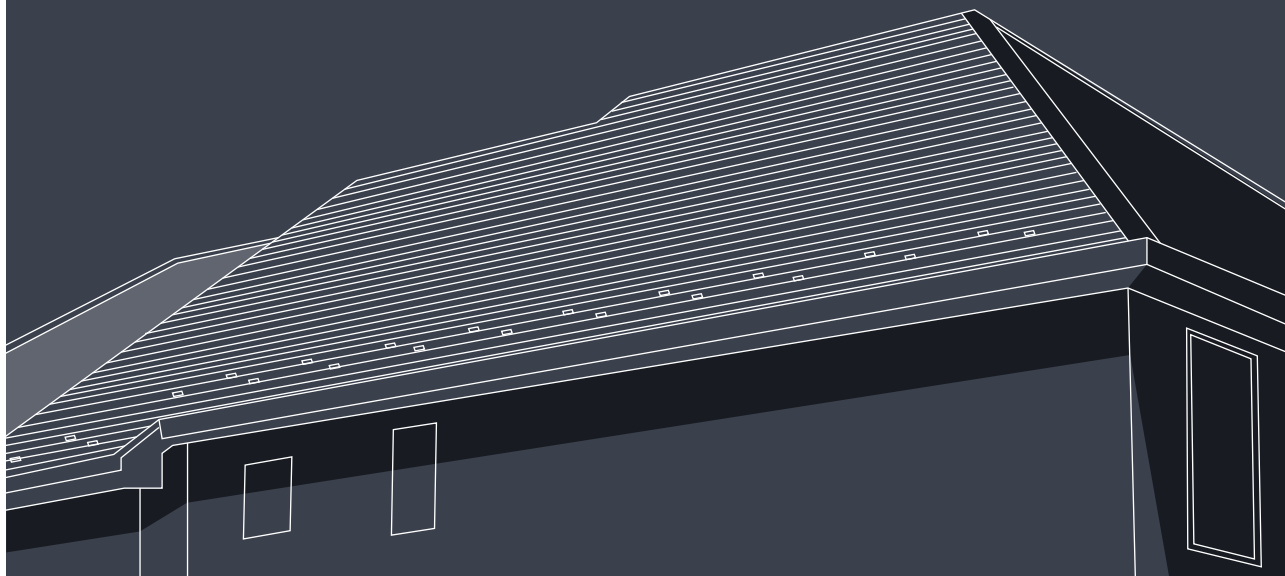
エスケーププレミアム 無機ルーフ

大自然から授かった
「無機素材」の強さと



「プレミアムシリーズ」で
培った技術を活用し

強靱な塗膜で屋根を護る

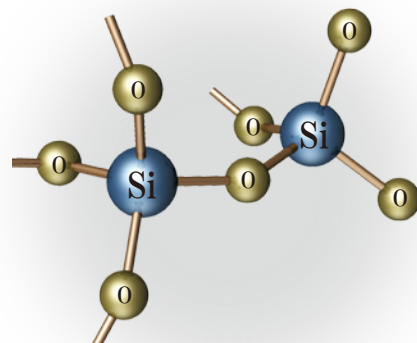


2つのメカニズムにより卓越した超耐候性を実現

超耐候性

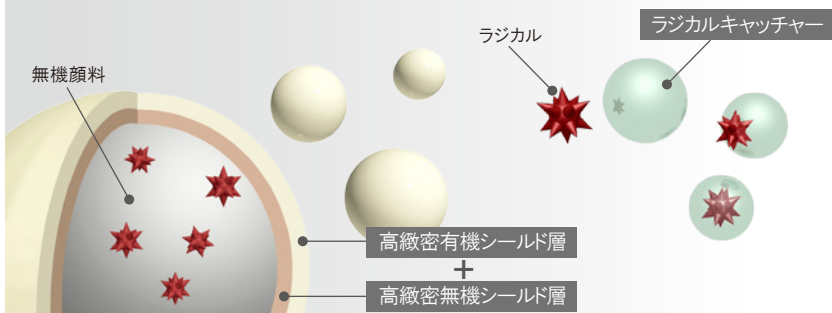
1 ハイブリッド技術による弱溶剤形無機系超耐候性樹脂

屋根は外壁と比較すると紫外線や降雨の影響を受けるため劣化が進行しやすい環境となり、塗り替えにおいても耐候性に優れた塗料が求められます。無機成分をナノレベル（分子レベル）で複合化する無機ハイブリッド技術により、無機成分の強い結合力を有するSi-Oで被覆された強靱な塗膜は、従来の弱溶剤屋根用塗料を超越する超耐候性を示します。また、無機成分の優れた剛性に加え、有機樹脂の柔軟性を併せ持った塗膜を形成するため塗り替えに最適です。さらに、彩色スレート瓦や金属屋根の下塗りを選定することで密着性に優れ、下地を長期に亘って保護するなど、種々の優れた塗膜性能を発揮します。



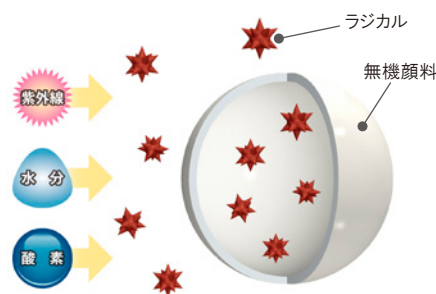
2 ラジカルコントロール技術

エスケーププレミアム無機ルーフは、塗膜内に発生するラジカルを独自の高緻密無機シールド層と高緻密有機シールド層のダブルシールドで抑えます。わずかに発生したラジカルもラジカルキャッチャーが捕捉します。

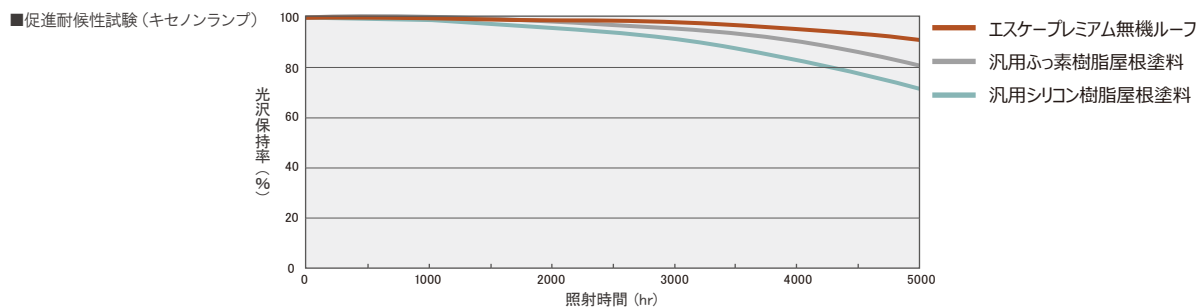


「ラジカル」とは？

ラジカルとは、酸素、水の存在下で塗膜中の無機顔料に紫外線が当たることで発生する反応性の高い物質です。ラジカルが劣化因子となり、樹脂などの有機物を分解することで塗膜は劣化していきます。



促進耐候性試験(キセノンランプ法)による検証結果



低汚染性

屋根面では塵埃などの汚れが堆積するため、汚れ易い環境下にあります。エスケーププレミアム無機ルーフは緻密で強靱な無機系塗膜と、汚れを降雨で洗い流す親水性の表面効果により優れた低汚染性を発揮します。

■屋外暴露試験（雨筋汚染）の比較



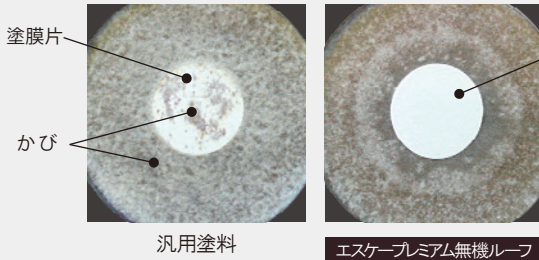
汎用塗料

エスケーププレミアム無機ルーフ

防かび・防藻性

汚れが堆積する屋根は、かびや藻などの微生物汚染が発生しやすい環境でもあります。エスケーププレミアム無機ルーフは、特殊設計により微生物汚染に対して強い抵抗性を示します。

■防かび性の比較



汎用塗料

エスケーププレミアム無機ルーフ

■防藻性の比較



汎用塗料

エスケーププレミアム無機ルーフ

防かび・防藻性の試験では、どちらも汎用塗料は塗膜片にかびや藻の発生が認められますが、エスケーププレミアム無機ルーフの塗膜片には、かびや藻の発生が認められませんでした。

仕上がり性

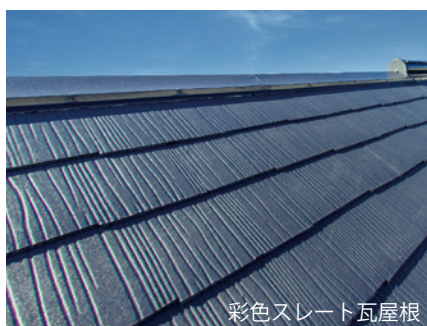
平滑で高光沢の仕上がり性を提供します。

環境対応

溶剤形（強溶剤）塗料に比べて臭気が少なく作業環境の改善に役立ちます。

適用下地

屋根の種類は様々ですが、コロニアル・カラーベストなどの彩色スレート瓦だけでなく、乾式洋瓦・セメント瓦（モニエル瓦など）^{※1}・金属屋根にも使用できます。



彩色スレート瓦屋根



トタン屋根

※1. モニエル瓦の場合は、脆弱なスラー層などを十分に除去してください。
※2. 陶器瓦にはご使用いただけません。

標準色 (23色)

掲載の色見本は印刷のため、実物と異なる場合があります。



RC-101
ブリックレッド



RC-111
レディッシュオレンジ



RC-141
キャメルイエロー



RC-112
マルーン



RC-118
ブラウン



RC-117
アースブラウン



RC-108
アイビーブラウン



RC-102
チェスナットブラウン



RC-113
チョコレート



RC-103
ココナッツブラウン



RC-121
セピアブラウン



RC-119
チャコールグレー



RC-106
グレー



RC-107
ミッドナイトグレー



RC-120
ナチュラルグレー



RC-110
スレートブラック



※RC-104
グリーン



RC-142
フォレストグリーン



※RC-114
ディープグリーン



RC-109
ダークグリーン



※RC-105
ディープブルー



※RC-115
サククスブルー



※RC-116
ウルトラマリン

●※印は材料が割高になりますのでご了承ください。

荷 姿

★エスケーププレミアム無機ルーフ (艶有り・3分艶)	15 kgセット (主剤 12.5kg/ 硬化剤 2.5kg) コロニアル:(標準塗坪 50 ~ 57 m ² / セット) トタン:(標準塗坪 53 ~ 68 m ² / セット) 3.6 kgセット (主剤 3.0kg/ 硬化剤 0.6kg) コロニアル:(標準塗坪 12 ~ 13 m ² / セット) トタン:(標準塗坪 12 ~ 16 m ² / セット)
★マイルドシーラーEPOクリヤー	14 kgセット (主剤 10.5kg/ 硬化剤 3.5kg) (標準塗坪 56 ~ 93 m ² / セット)
★エスケープ強化シーラー	15 kgセット (主剤 12kg/ 硬化剤 3kg) (標準塗坪 60 ~ 100 m ² / セット)
★SKマイルドポーセイ	16 kgセット (主剤 12.8kg/ 硬化剤 3.2kg) (標準塗坪 94 ~ 114 m ² / セット) 4 kgセット (主剤 3.2kg/ 硬化剤 0.8kg) (標準塗坪 23 ~ 28 m ² / セット)
★スーパーポーセイエポ	16 kgセット (主剤 14.4kg/ 硬化剤 1.6kg) (標準塗坪 80 ~ 114 m ² / セット) 4 kgセット (主剤 3.6kg/ 硬化剤 0.4kg) (標準塗坪 20 ~ 28 m ² / セット)

注) 上記の標準塗坪は一般的なものであり、下地の状態や環境などによる所要量の増減に応じて変わることがあります。ご了承ください。

用 途

戸建て住宅・アパート・工場などの建築物の勾配屋根(彩色スレート瓦・金属屋根・トタン屋根)など
※薄型塗装瓦・スレート屋根の場合、基材自体の強度低下が著しく、塗装できない場合もありますのでご注意ください。

施工後の注意

本製品には揮発性の化学物質が含まれております。塗装直後の引渡し等において、化学物質過敏症やアレルギー体質の方への安全対策に十分留意してください。

危険情報と安全対策

製品の取り扱いはその安全データシート(SDS)に従ってください。特に★印のついている製品は溶剤形のため、下記の点にご注意ください。

1. 引火性の液体のため、火気厳禁です。
2. 有機溶剤中毒のおそれがあるため、換気に注意し、防毒マスクまたは、送気マスクを使用するなどの安全対策を行ってください。
3. 施工においては、溶剤成分が室内に流入しないように十分注意してください。

※屋内作業等、使用環境によっては、特定化学物質障害予防規則、有機溶剤中毒予防規則等の規制を受ける場合があります。詳しくは別途、施工仕様書等をご確認ください。



■標準施工仕様

■コロナル・カラーベスト・スレート屋根改修仕様

(23℃)

工程	材料	調合 (重量比)	所要量 (kg/m)	塗回数	間隔時間 (hr)			備考
					工程内	工程間	最終養生	
下地調整	●高圧水洗 (10 ~ 15MPa) で、ごみや汚れ、こけ、劣化塗膜 (浮き、膨れ、割れ) を除去してください。 ●高圧水洗ができない場合、ホースで水を流しながらデッキブラシ、たわしなどで表面に付着したごみや汚れ、こけ、劣化塗膜 (浮き、膨れ、割れ) を除去してください。							—
乾燥	●水洗後は、十分に乾燥を行ってください。 ●下地が雨や結露で濡れている場合は、十分に乾燥を行ってください。							—
1. 下塗り	マイルドシーラーEPOクリアー 主 剤	100	0.15 ~ 0.25	1 ~ 2	3 以上	3 以上 7日以内	—	ローラー、刷毛 エアレススプレーガン 吐出量:600~1000ml/分 パターン幅:25~30cm
	マイルドシーラーEPO 硬化剤	33.3						
1'. 下塗り	エスケー強化シーラー 主 剤	100	0.15 ~ 0.25	1 ~ 2	4 以上	4 以上 7日以内	—	ローラー、刷毛 エアレススプレーガン 吐出量:600~1000ml/分 パターン幅:25~30cm
	エスケー強化シーラー 硬化剤	25						
2. 上塗り	エスケープレミアム無機ルーフ 主 剤	100	0.26 ~ 0.30	2	3 以上 7日以内	—	24 以上	ローラー、刷毛 エアレススプレーガン 吐出量:600~1000ml/分 パターン幅:25~30cm
	エスケープレミアム無機ルーフ 硬化剤	20						
	塗 料 用 シ ン ナ ー A	0 ~ 20 ^{※10}						
3. 縁切り	水切り部などで上下の瓦が材料で接着した箇所は、皮スキなどで縁切りを行ってください。							—

■金属屋根・トタン屋根改修仕様

(23℃)

工程	材料	調合 (重量比)	所要量 (kg/m)	塗回数	間隔時間 (hr)			備考
					工程内	工程間	最終養生	
下地調整	●ディスクサンダー、ワイヤーブラシなどで、さびを完全に除去してください。 ●高圧水洗で浮き・劣化塗膜 (浮き、膨れ、割れ) を完全に除去した後、乾燥させてください。 ●ゴミ・油・汚れなどを完全に除去し、清浄な面としてください。							—
乾燥	●水洗後は、十分に乾燥を行ってください。 ●下地が雨や結露で濡れている場合は、十分に乾燥を行ってください。							—
1. 下塗り	S K マイルドボーセイ 主 剤	100	0.14 ~ 0.17	1	—	6 以上 14 日以内	—	ローラー、刷毛 エアレススプレーガン 吐出量:600 ~ 1000 ml / 分 パターン幅:25 ~ 30cm
	S K マイルドボーセイ 硬化剤	25						
	塗 料 用 シ ン ナ ー A	0 ~ 10 ^{※9}						
1'. 下塗り	スーパーパーセイエポ 主 剤	100	0.14 ~ 0.20	1	—	6 以上 14 日以内	—	ローラー、刷毛 エアレススプレーガン 吐出量:600 ~ 1000 ml / 分 パターン幅:25 ~ 30cm
	スーパーパーセイエポ 硬化剤	11.1						
	塗 料 用 シ ン ナ ー A	0 ~ 10 ^{※9}						
2. 上塗り	エスケープレミアム無機ルーフ 主 剤	100	0.22 ~ 0.28	2	3 以上 7日以内	—	24 以上	ローラー、刷毛 エアレススプレーガン 吐出量:600 ~ 1000 ml / 分 パターン幅:25 ~ 30cm
	エスケープレミアム無機ルーフ 硬化剤	20						
	塗 料 用 シ ン ナ ー A	0 ~ 20 ^{※10}						

- 注 1. 塗り替えでは、必ず高圧水洗またはブラシによる水洗いを行ってください。これが不十分な場合、光沢のある仕上がりが得られなかったり、経年後、塗膜の膨れ・割れなどの原因になることがあります。また、金属露出部がある場合は発錆防止のため、水洗後の水分を直ちに拭き取ってください。水洗時は滑りやすくなるため、安全には十分ご注意ください。
- 注 2. 下地の劣化が著しい場合や密着不良が見られる場合 (全面に塗膜の剥がれが見られる場合や水洗後の付着強さが 0.5N / mm² 以下、またはガムテープによるクロスカットテーピング試験で剥離が見られる場合など) や、腐食が進行している場合 (赤さびが発生している場合)、過酷な環境条件下、及び耐久性を必要とする場合は、脆弱塗膜を全て除去した後、★ミラクボーセイM (18kg セット) をご使用ください。
- 注 3. 作業環境や形状によってさびを完全に除去できない部位には、下塗材を塗装する前に、予め★サビフィックス (18kg セット、4.5kg セット) で補修塗りを行ってください。

■施工上の注意事項

- ※ 1. 必ず高圧水洗またはデッキブラシ、たわしによる水洗いにより、ごみや汚れ、こけ、劣化塗膜 (浮き、膨れ、割れ) などの除去を行ってください。特に瓦の重なり部分は、入念にワイヤーブラシを用いて除去してください。これらが不十分であれば均一な仕上がりが得られなかったり、経年後、塗膜の膨れ、割れなどの原因となることがあります。また脆弱な旧塗膜は完全に除去してください。
- ※ 2. 水洗時は滑りやすくなるため、安全には十分ご注意ください。
- ※ 3. 水洗後や、降雨、降雪後の乾燥を十分に行ってください。乾燥が不十分な場合、密着性が低下し、塗膜の膨れ、割れなどの原因となることがあります。
- ※ 4. 下地の劣化が著しい場合や密着不良が見られる場合 (全面に塗膜の剥がれが見られる場合や水洗後の付着強さが 0.5N / mm² 以下、またはガムテープによるクロスカットテーピング試験で剥離が見られる場合など) は、脆弱塗膜を全て除去した後、下塗材に★ミラクシーラーEPO (15kg セット、6kg セット) をご使用ください。
- ※ 5. 可使時間は5時間 (23℃) です。可使時間を越えた材料は下地への浸透性や下地強化能力を含めた物性低下の原因となるため、使用しないでください。
- ※ 6. 下塗材、上塗材の所要量は、下地の劣化の状況や形状により増減する場合があります。
- ※ 7. この他下塗材として、白色タイプの★マイルドシーラーEPOホワイト、または★エスケーハイブリッドシーラーEPO (クリアー・ホワイト、15kg セット)、もご使用いただけます。ただし、下地の劣化状況によっては適用できない場合があります。詳しくは、最寄りの各営業所へお問い合わせください。
- ※ 8. ★塗料用シンナーAで希釈する製品については、★塗料用シンナーAの他、★塗料用シンナーXもご使用いただけます。ただし、その他の材料の使用は避けてください。
- ※ 9. ★SKマイルドボーセイ、★スーパーパーセイエポの★塗料用シンナーAでの希釈率は、主剤 100 に対して、スプレー塗り時で「5 ~ 10」、刷毛・ローラー塗り時で「0 ~ 10」となります。
- ※ 10. ★エスケープレミアム無機ルーフの★塗料用シンナーAでの希釈率は、主剤 100 に対して、スプレー塗り時で「10 ~ 20」、刷毛・ローラー塗り時で「0 ~ 10」となります。
- ※ 11. 上塗材の希釈率は、試験塗りなどにより決定し、それ以降は同一の希釈率にて使用してください。なお、希釈率は色目及び施工時の気温により変化することがありますのでご了承ください。
- ※ 12. 瓦の上下に隙間がなければ、結露水の通気が不十分となり、素材の腐食・漏水の原因になる場合があります。
- ※ 13. 艶調整品 (艶有り以外の3分艶) は、被塗物の形状、膜厚や色目、塗回数、希釈率の差などにより、実際の艶と若干異なって見える場合があります。また、刷毛・ローラー塗装時に塗継ぎ箇所などで艶むらを生じやすい傾向があります。試し塗りの上、本施工に入ってください。
- ※ 14. 改装工事において、溶剤形の下塗材を使用される際に、溶剤などの影響で、膨れやちぢみなどの塗膜異状が発生することがあります。試し塗りにより確認の上、本施工に入ってください。
- ※ 15. 金属露出部がある場合には、発錆防止のため、水洗後の水分を直ちに拭き取ってください。寒冷地や冬期に施工する場合は、朝露や結露の発生に注意してください。
- ※ 16. トタン下地が見えている所や、さびの生じている箇所は、クレン後必ずさび止め塗料を塗装してください。
- ※ 17. 波型トタンの山部分や、トタン板の継ぎ目、折り曲げ部分は膜厚が薄くなりがちです。先に拾い塗りすることをお勧めします。
- ※ 18. 積雪の影響を最も受けやすい軒先の部分、瓦棒の凸部はこすりつけるように増し塗りを行ってください。
- ※ 19. 防かび・防藻性は繁殖の抑制の効果を示すものです。施工部位の構造や形状、環境条件などにより、防かび・防藻性が十分に発揮されない場合があります。
- ※ 20. 下地や塗膜が付着している場合は、「SKカビ除去剤 # 5 (塩素系)」にて拭き取るなど、適切な下地処理をしてから塗装してください。
- ※ 21. 乾燥過程で水 (降雨) などの影響を受けると白化することがあります。
- ※ 22. 所要量は被塗物の形状、素地の状態、塗装方法、気象条件、希釈率などの各種条件により増減します。
- ※ 23. 塗り重ね時間は環境 (温度、湿度、換気、風通しやすさ) や膜厚によって変わります。
- ※ 24. 低温又は高湿度時には、乾燥が遅くなりますのでご注意ください。
- ※ 25. 刷毛で補修塗りを行う際、スプレー塗りやローラー塗りとは仕上がりの違いにより色目に若干の差を生じることがあります。
- ※ 26. 強風時、または降雨、降雪のおそれがある場合、及び気温5℃以下、湿度85%以上での施工は原則的に避けてください。低温・多湿時に塗装し、表面が十分に乾燥しないまま夜露にあたるなど艶むらを生じることがあります。冬期においては、施工条件が特に厳しくなる場合があるため、事前に関係者との十分な打ち合わせを行ってください。
- ※ 27. 夏場など下地が高湿度時 (50℃以上) に施工すると発泡、泡かみの原因となりますので、施工を避けてください。
- ※ 28. 気象条件により被塗面に結露が発生した場合には、塗膜の密着不良を生じますので、施工を避けてください。(原則として午前9時~午後3時が推奨施工時間です。)
- ※ 29. 材料は規定の範囲内の希釈を厳守し、電動ミキサーなどを用いて内容物が均一になるよう十分に攪拌してください。
- ※ 30. 性能に支障をきたす可能性がありますので、当社指定以外の材料を混ぜないでください。



エスケー化研株式会社

本社 大阪府茨木市中穂橋3-5-25 ☎072-621-7733
東京支社 東京都新宿区高田馬場1-31-18 ☎03-3204-6601

国際事業本部 ☎072-621-7727

札幌支店 ☎011-784-4000 千葉支店 ☎043-304-0411 北陸支店 ☎076-266-1041 大阪支店 ☎072-621-7721 高松支店 ☎087-865-5411
仙台支店 ☎022-259-2431 埼玉支店 ☎048-686-2391 名古屋支店 ☎052-561-7712 神戸支店 ☎078-671-0451 福岡支店 ☎092-629-3427
東京支店 ☎03-3204-6601 横浜支店 ☎045-820-2400 京都支店 ☎075-646-3967 広島支店 ☎082-943-5043

旭川営業所 ☎0166-51-8094 水戸営業所 ☎029-251-6515 横浜営業所 ☎045-820-2400 大阪営業所 ☎072-621-7722 福岡営業所 ☎092-622-5561
仙台営業所 ☎022-259-2431 宇都宮営業所 ☎028-657-5555 横浜住宅開発営業所 ☎045-820-5525 大阪住宅開発営業所 ☎072-621-7747 福岡住宅開発営業所 ☎092-622-5562
仙台住宅開発営業所 ☎022-388-8518 東京営業所 ☎03-3204-6601 厚木営業所 ☎046-294-3666 南大阪営業所 ☎072-253-1910 大分営業所 ☎097-555-9081
青森営業所 ☎017-762-3855 東京住宅開発営業所 ☎03-3204-6602 静岡営業所 ☎054-284-1877 神戸住宅開発営業所 ☎078-686-0520 長崎営業所 ☎095-887-0871
盛岡営業所 ☎019-664-8380 東京水産開発営業所 ☎03-3204-6603 浜松営業所 ☎053-462-7021 姫路営業所 ☎079-281-5311 熊本営業所 ☎096-344-5650
郡山営業所 ☎024-982-7673 千葉営業所 ☎043-304-0411 三河営業所 ☎0564-28-1614 岡山営業所 ☎086-242-5520 鹿児島営業所 ☎099-284-5321
秋田出張所 ☎018-883-0230 千葉住宅開発営業所 ☎043-304-0413 北陸営業所 ☎076-266-1041 広島営業所 ☎082-943-5043 宮崎出張所 ☎0985-61-7779
新潟営業所 ☎025-285-6551 埼玉営業所 ☎048-686-2391 名古屋営業所 ☎052-561-7712 広島住宅開発営業所 ☎082-943-5053 沖縄営業所 ☎098-862-5041
群馬営業所 ☎027-280-5350 埼玉住宅開発営業所 ☎048-686-1586 名古屋住宅開発営業所 ☎052-569-8783 山口営業所 ☎083-924-7575
長野営業所 ☎026-239-6210 城東営業所 ☎03-3877-7770 岐阜営業所 ☎058-273-1981 松山営業所 ☎089-958-3780
松本営業所 ☎0263-24-2677 三多摩営業所 ☎042-564-5806 三重営業所 ☎059-254-3777 九州営業所 ☎093-621-8506

大利根工場・埼玉工場・神奈川工場・名古屋工場・大阪工場・兵庫工場・九州工場

このパンフレットに記載の商品は、予告なしに仕様や取り扱いを変更することがあります。また、このパンフレットに記載の内容について、無断転載・複製を禁じます。特記仕様がある場合は、これを最優先にしてください。詳しくは最寄りの各営業所へお問い合わせください。

URL <https://www.sk-kaken.co.jp>



特約販売店

[製作年月:2023年7月] (230720.Y-4)