

ホルムアルデヒド放散等級

F☆☆☆☆

特殊セラミックシリコン樹脂系塗り替え用仕上塗材

アートフレッシュ[®]

古くなった
“砂壁調、土壁調意匠性塗材”などの
リフレッシュに

古くなった“砂壁調、土壁調意匠性塗材”などのリフレッシュに最適な製品が誕生しました。

アートフレッシュは、これまでの古くなった壁面を土壁風の素材感を生かした塗り壁に蘇らせ、個性的な表情を美しく見せることのできる新しい塗り替え用仕上塗材です。従来のように下地のパターンのイメージを大きく損なうこともありません。また、独自の光安定化技術から生まれた塗膜がいつまでも美しい壁面を保ち、大切な建物の資産価値を向上させます。

特長

超耐久性

高耐候性を示すセラミックシリコン樹脂と光安定剤*の相乗効果により、長期に亘り超耐久、超耐候性を発揮します。

※光安定剤により発生したラジカルを捕捉し、光酸化防止効果を発揮することで、耐候性を大きく向上させます。

汎用塗膜

紫外線
水
酸素

紫外線や、水、酸素などの影響により、塗膜内部でラジカル(劣化因子)が発生し、塗膜の劣化を早めます。

アートフレッシュ塗膜

紫外線
水
酸素

樹脂
光安定剤
ラジカル

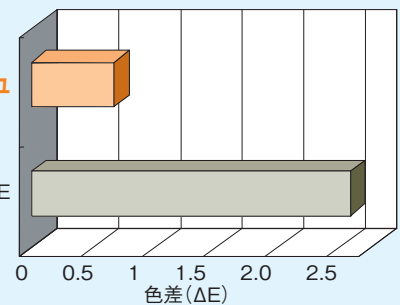
光安定剤が発生したラジカルを捕まえることで、塗膜の劣化の進行を抑制します。

アートフレッシュの耐候性

促進耐候性試験(キセノンランプ法:2500時間)

アートフレッシュ

汎用外装塗材E



※ΔEは試験前と試験後の色差を示し、数値が小さい程、耐候性に優れている。

低汚染性

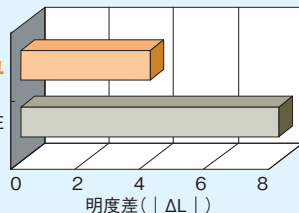
塗膜表面は緻密な構造を持つため、優れた低汚染性を発揮します。

アートフレッシュの低汚染性比較

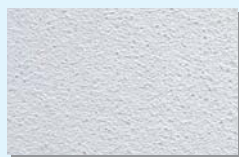
屋外暴露試験(南面45° 1年:大阪)

アートフレッシュ

汎用外装塗材E



※ |ΔL| は試験前と試験後の明度差を示し、数値が小さい程汚れにくい。



アートフレッシュ



汎用外装塗材E

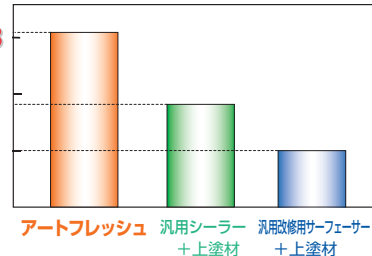
試験1年後の塗膜表面状態

優れた透湿性

有機系サーフェーサーをはじめ、汎用の下塗材(シーラー)と比較して高い水蒸気透過性を示しますので、塗膜の膨れを抑制します。

透湿度試験

透湿度比



透湿度比:
〔汎用改修用サーフェーサー+上塗材〕を1とした時の透湿度の相対比率。
アートフレッシュは汎用改修用サーフェーサーの約3倍の透湿度を示す。

微弾性

塗膜は微弾性を示すため、下地追従性を発揮します。

防かび・防藻性

特殊設計により、かびや藻類などの微生物に対して強い抵抗性を示し、衛生的な環境を維持します。

※オプション仕様として、超低汚染性に優れるクリアトップ「SKセラミファイントップ」を塗装することも可能です。詳細は、最寄りの各営業所へお問い合わせください。

質感維持

既存のパターン、質感を維持したまま、新設時の美観を表現することができます。従来のように下地のパターンを埋めてしまうこともありません。



塗り替え前



アートフレッシュによる塗り替え

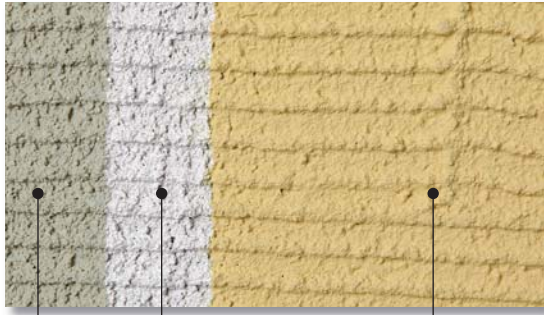
VS



従来の塗り替え(下地のパターンが損なわれる)

工程図

■ ベルアート くし引き仕上げの改装



旧塗膜 水性ミラクシーラーエコホワイト **アートフレッシュ**

■ ベルアート トラバーチン仕上げの改装



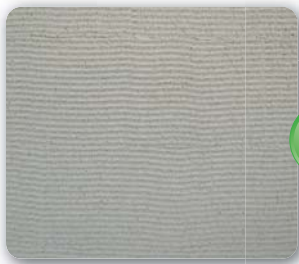
■ ベルアート スタッコ押さえ仕上げの改装



■ ベルアート リシン仕上げの改装



塗装工程



既存下地



下塗り:水性ミラクシーラーエコホワイト



上塗り:アートフレッシュ



仕上がり

施工例



Before



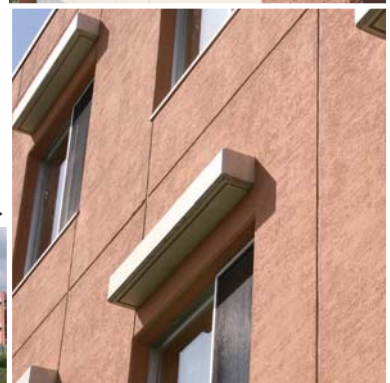
After



全景

▲ 延岡総合文化センター

いたくら桜園▼▶



標準施工仕様

(23℃)

工程	材料名	調合(重量比)	所要量(kg/m ²)	塗回数	間隔時間(時間)			塗装方法
					工程内	工程間	最終養生	
※1, 2, 3 下地調整	●水洗い：水圧を7MPa(70kgf/cm ²)以下に調整し、作業を行ってください(圧力を上げすぎないように注意してください)。 ・洗浄後は十分に乾燥させてください(目安:夏期1日以上、春期・秋期2日以上、冬期3日以上)。 ●戻し吹き：旧塗膜に剥れ、剥がれ等の発生している箇所は、予めその部位を除去した後、旧塗膜の同系統材料でパターン修正(戻し吹き)を行い、周辺部のパターンと合わせ、戻し吹き後は十分に乾燥させてください。							
下塗り※4, 5	水性ミラクシーラーエコホワイト	既調合	0.15~0.20	1~2	2以上	2以上	-	ウールローラー エアレススプレーガン
上塗り※6	アートフレッシュ	100	0.6~1.0	2	2以上	-	24以上	ウールローラー
	清 水	5~10	-					

- ※1. 水洗後や、降雨、降雪後の乾燥を十分に行ってください。乾燥が不十分な場合、密着が低下し塗膜の剥れ、剥がれなどの原因になります。
- ※2. 同一面で旧塗膜が剥れている箇所が多数に及ぶ場合、その全面での旧塗膜層をケレン除去した方がよいケースがあります。詳しくは、最寄りの各営業所へお問い合わせください。
- ※3. 下地に微細なクラックがある場合は、水性ミラクシーラーエコホワイトの替わりにアンダーサーフDS(20kg 石油缶)をご使用ください。
- ※4. この他下塗材として、水性ミラクシーラーエコクリアーもご使用いただけます。
- ※5. 水性ミラクシーラーエコ(クリアー・ホワイト)は、他の水性塗料が混ざるとゲル化することがあります。他の材料との混合や、刷毛、ローラー、エアレスなどの塗装器具の共用は避けるとともに、同じ洗い水での塗装器具の洗浄は行わないでください。
- ※6. アートフレッシュの所要量は、旧塗膜の凹凸が小さい場合は、0.6~0.8kg/m²(中毛ローラー)、凹凸が大きい場合は、0.8~1.0kg/m²(長毛ローラー)を目安としてください。詳しくは右表をご参照ください。
- ※7. 既存塗膜の剥離箇所は、既存のパターンに合うように既存塗膜の塗装仕様でパターン合わせを行ってください。
- ※8. 防かび、防藻性は繁殖の抑制の効果を示すものです。施工部位の構造や形状、環境条件などにより、防かび・防藻性が十分に発揮されない場合があります。
- ※9. かびや藻が付着している場合は、「SKK カビ除去剤#5(塩素系)」にて拭き取るなど、適切な下地処理をしてから塗装してください。
- ※10. 所要量は被塗物の形状、素地の状態、塗装方法、気象条件、希釈率等の各種条件により増減します。
- ※11. 塗り重ねる時は環境(温度、湿度、換気、風通しやすさ)や膜厚によって変わります。
- ※12. 低温又は高湿度時には、乾燥が遅くなりますのでご注意ください。
- ※13. 補修塗りが必要な場合がありますので、補修用に使用塗料の控えを必ずとっておき、同一ロット、同一塗装方法で補修塗装をしてください。
- ※14. 補修塗りの際、仕上がりの違いにより、色目に若干の差を生じる場合がありますので、部分的に仕上がりを確認した上で希釈率等を決定してください。
- ※15. 陶磁器タイル洗浄用の酸が塗装面に付着すると、変色や溶解などの異状を生じることがありますので、これを防止するため、予め塗装面の養生を行ってください。
- ※16. 塗膜の剥れ、剥がれ、白化の発生につながる場合がありますので、著しく結露が生じるような場所での使用は避けてください。
- ※17. 最終養生の時間内に、降雨、結露などがあれば、塗膜の剥れ、剥がれ、白化の発生につながる場合がありますので、塗装を避けるか強制換気などで表面の水分を除去してください。
- ※18. 強風時、または降雨、降雪のおそれがある場合、及び気温5℃以下、湿度85%以上での施工は原則的に避けてください。気温5℃以下での施工が要求される場合は、採暖及び採暖のための養生により雰囲気温度、被塗面温度を5℃以上にしてください。冬期においては、施工条件が特に厳しくなる場合があるため、事前に関係者と十分な打ち合わせを行ってください。
- ※19. 施工部位により、低汚染性が十分に発揮されないケースがあります。特に傾斜壁の下端部、竝木などの水切のない部位、窓廻りで水切りが不十分な場合、汚れが溜まりやすい目地の下部、雨がかかからない部位などは、注意が必要です。
- ※20. 鉄さび・シーリング材などが原因の汚染物質に対しては、低汚染機能が十分に発揮されません。
- ※21. 材料は使用前に内容物が均一になるように十分に攪拌し、開栓後は速やかに一度に使い切ってください。また材料を保管する場合は、無希釈の材料をしっかりと密栓してから直射日光を避けた冷暗所に保管し、できるだけ早めに使い切ってください。
- ※22. アートフレッシュは、材料の特性上、多少の臭気があり、内装で使用する場合には、換気に十分配慮してください。
- ※23. 性能に支障をきたす可能性がありますので、当社指定以外の材料を混ぜないでください。

既存パターン別の推奨ローラー及び所要量

既存パターン例			ローラーの種類(毛の長さ)	所要量(kg/m ²)
			中毛ローラー(10~14mm)	0.6~0.8
リシン	ジュラク	ウェーブ		
			中毛・中長毛ローラー(14~19mm)	0.7~0.9
トラパーチン	プロヴァンス	プレスL		
			長毛ローラー(20mm)	0.8~1.0
スタッコ	シラスL	キャニオン		

※ゆず肌仕上げ等の比較的フラットなパターンに対して施工した場合、むらを生じることがあります。詳しくは、最寄りの各営業所へお問い合わせください。
 ※パターンの種類により、仕上がりの雰囲気や若干既存パターンと異なることがあります。試し塗りにより確認の上、本施工に入ってください。

荷 姿

下塗り

水性ミラクシーラーエコ(クリアーホワイト)
 : 15kg石油缶 標準塗坪: 75~100m²/缶

上塗り

アートフレッシュ
 : 20kg石油缶 標準塗坪: 20~33m²/缶

SKセラミファイントップ

: 15kg石油缶 標準塗坪: 83~107m²/缶
 3.5kg缶 標準塗坪: 19~25m²/缶

注) 上記の標準塗坪は一般的なものであり、下地の状態や環境などによる所要量の増減に応じて変わることがあります。ご了承ください。

危険情報と安全対策

製品の取扱いは、それぞれの安全データシート(SDS)に従ってください。
 ご使用の際には、安全管理に注意して作業を行ってください。

施工後の注意

本製品には揮発性の化学物質が含まれております。塗装直後の引渡し等において、化学物質過敏症やアレルギー体質の方への安全対策に十分留意してください。

用 途

戸建て住宅・マンション等の内外装仕上げ、
 店舗・公共施設等の内外装仕上げ

適用下地

砂壁状、土壁調、スタッコ調、砂岩調などの
 各種旧塗膜(活膜)の塗り替え

当社適用 旧塗膜の種類

ベルアート※、ベルアートSi※、ベルアートF※、
 弾性ベルアート※、ソフトリシン、ソフトスタッコ、
 セラミソフトリシン、セラミソフトスタッコ等

※パターンの種類により、推奨できないものがあります。詳しくは最寄りの各営業所へお問い合わせください。

