

創造的漆喰風仕上塗材

# グラナダシリーズ

Granada series



# グラナダシリーズ

“グラナダシリーズ”は美しい意匠性と優れた機能を備え、環境への思いやりを迫及した塗材です。街並みや自然に溶け込む住まいの表情をご提供します。

## 特長

### 1. 多様な意匠性

### 2. 高密着・耐候性・耐久性

### 3. 防藻・防カビ性

※効果は永久に持続するものではありません。  
また、立地や環境により効果の程度は変わります。

### 4. 優れた密着性

微弾性（可とう性）ですので、ヘアークラックに柔軟に追従します。

※可とう性…柔軟性があり、折り曲げても破断することなく、割れない性質です。

### 5. 環境負荷を軽減

産業排水を出来るだけ排出しない「缶内調色システム」を採用し、環境に配慮した取り組みを行っています。

防藻試験  
(28日間)



グラナダシリーズ

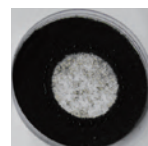


一般塗材

防カビ試験  
(14日間)



グラナダシリーズ

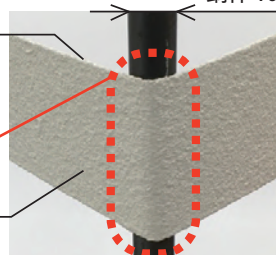


一般塗材

可とう性  
試験

基板

鋼棒 10mm



90度折り曲げた後、  
表面のひび割れ・剥がれが無い

グラナダシリーズ

グラナダ

微弾性

目的に合わせた材料を選んでいただくことが出来ます。

グラナダSi

微弾性

高耐候性

シリコン

グラナダ弾性

大壁仕様

グラナダF

微弾性

超  
高耐候性

ふっ素

グラナダ内装用

微弾性

低VOC

内装仕様

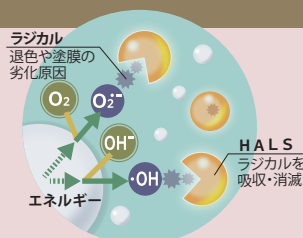
## グラナダの改修に

意匠性塗材塗替え用ハルス複合シリコン樹脂塗料

グラナダフレッシュ

意匠性塗材塗替え用ハルス複合ふっ素樹脂塗料

グラナダフレッシュF



▼グラナダ（デコ）の改修



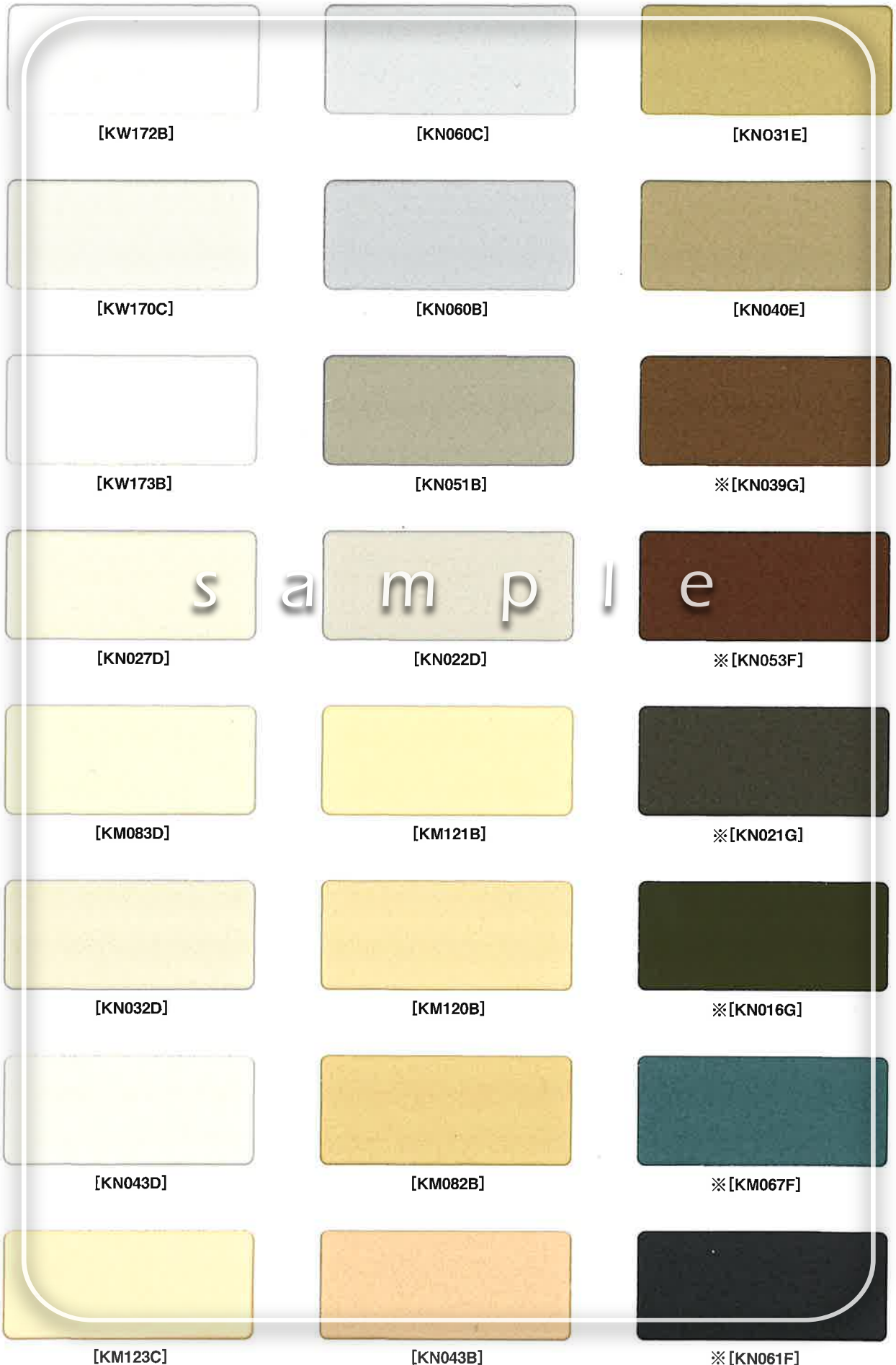
旧塗膜

グラナダフレッシュ

新築時の質感をそのままに、古くなった砂壁状、土壁状の独特な風合いを生かします。既存パターンをつぶすことなく、マットで落ち着いた素材感のまま美しい壁に蘇らせます。シリコン樹脂に、光安定剤(HALS)を配合することで高耐候性に優れた効果を発揮し、長期にわたり変退色や塗膜劣化を抑えます。

※施工対象：グラナダ・グラナダ弾性・グラナダSi・グラナダF・グラナダ内装用、その他類似意匠仕上塗材

# Color Variation



(注1)この色見本は台紙に塗付をしており、現物の仕上がりとは違う場合があります。  
 (注2)濃色や原色に近い色を外部で使用する場合、褪色(色褪せ)が目立つ場合があります。また、塗膜を擦ると色落ちする場合があります。  
 (注3)※印は濃色のため材料費が割高になります。  
 (注4)見本帳の保管は、直射日光の影響を受ける場所や高温・高湿となる場所は避けてください。褪色や粘着を生じる場合があります。  
 (注5)カラーNo.は弊社管理No.です。  
 (注6)色調の有効期限は2029年8月です。

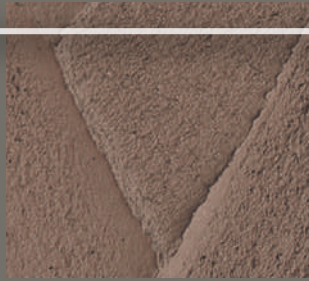
# Pattern Variation

※下記見本は印刷のため、色や艶感は現物と異なります。  
実際の色や艶は、見本板でご確認ください。

## コテ



[スペニカ] 仕上げコテ



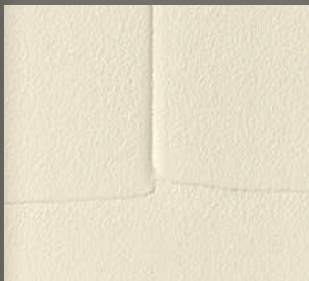
[エッジ] 角ゴテ



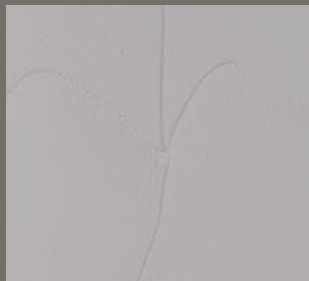
[クラスター] 角ゴテ+ 押えローラー



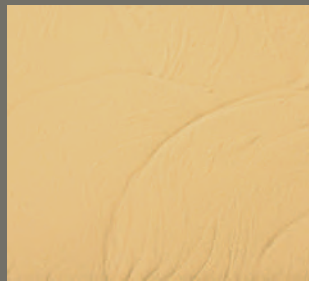
[リネア] コテ+ 左官刷毛



[ビエント] 仕上げコテ



[フィン] 仕上げコテ



[イタリック] 仕上げコテ



[マーブル] 仕上げコテ



[デコ] 仕上げコテ



[ビエントランダム] 仕上げコテ



[シエラ S] ノコメゴテ

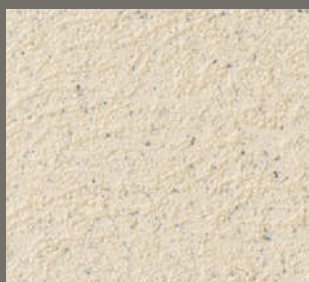


[シエラ L] ノコメゴテ

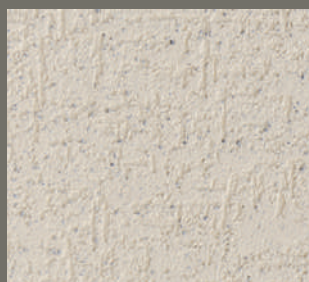
s a m p l e



[リュウ] ノコメゴテ



[リシアワルツ] スタイロ板+ コテ押え



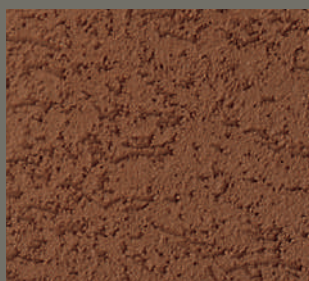
[リシアクルス] スタイロ板+ コテ押え



[コスミック] スタイロ板+ コテ押え



[ターナ] スタイロ板+ コテ押え



[フルーツ] スタイロ板+ コテ押え



◀ HPでもパターンをご欄いただけます。

- 見本帳のパターンは約1/4縮尺したサイズです。
- 写真の見え方によりパターンの凹凸が逆転して見えてしまうことがあります。パターンは見本帳を取り寄せてご確認ください。
- 「グラナダ弾性」は[フラット] (※) パターンは対応不可としています。
- 「グラナダフレッシュ」「グラナダフレッシュF」は薄塗り施工のため、既存塗膜のパターンに準じます。

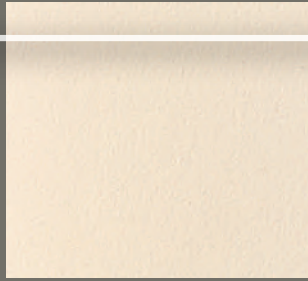
# Pattern Variation

※下記見本は印刷のため、色や艶感は現物と異なります。  
 実際の色や艶は、見本板でご確認ください。

## 吹付け



[ゆず肌]



[フラット](※)

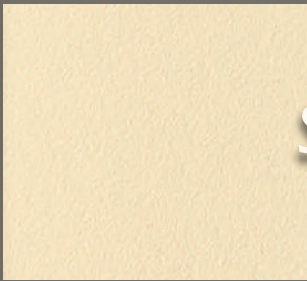


[ブチ]



[リシン]

s a m p l e



[じゅらく]



[スタック押え] 吹付け+ 押えローラー



[ブチ押え] 吹付け+ 押えローラー



[カスタード(目地入り)] 吹付け+ コテ



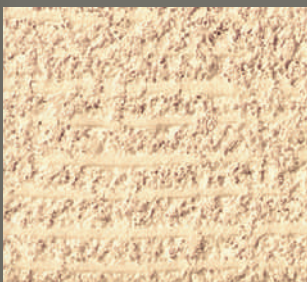
[バリアル] 吹付け+ 角コテ押え



◀HPでもパターンをご欄いただけます。

- 見本帳のパターンは約1/4縮尺したサイズです。
- 写真の見え方によりパターンの凹凸が逆転して見えてしまうことがあります。パターンは見本板を取り寄せてご確認ください。
- 「グラナダ弾性」は[フラット](※)パターンは対応不可としています。
- 「グラナダフレッシュ」「グラナダフレッシュF」は薄塗り施工のため、既存塗膜のパターンに準じます。

## 各種模様ローラー



[アンデス] バリエローラー



[クレイ] ウールローラー(中毛)

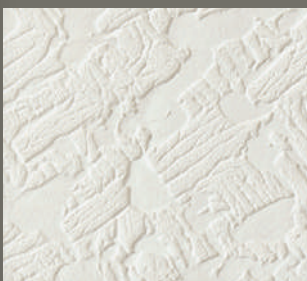


[ブリーツ] ブリーツローラー



[バリエブロック] バリエブロックローラー

s a m p l e



[ブルーム]  
AP-1ローラー+ 押えローラー



[ピレネス]  
AP-1ローラー+ 押えローラー



[クリーク]  
クリークローラー+ 押えローラー

製品一覧

製品名	一般名称	特長	JIS	ホルムアルデヒド放散等級 F☆☆☆☆	防火認定 <sup>※2</sup>
グラナダ	創造的漆喰風仕上げ塗材	微弾性	JIS A 6909 <sup>※1</sup>	NSK-0306062	MN-8572・QM-9812・RM-9361
グラナダSi		高耐候性微弾性・シリコン	—	NSK-0307071	—
グラナダF		超高耐候性微弾性・ふっ素	—	NSK-2008021	—
グラナダ弾性		弾性（大壁仕様） <sup>※3</sup>	—	NSK-0308165	—
グラナダ内装用		低VOC（内装仕様）	—	NSK-0511031	NM-1442

※1 フラット・ゆず肌模様のみ。  
 ※2 フラット・じゅらく・ゆず肌模様のみ。防火認定材としてのご使用の場合は仕様書をご確認ください。  
 ※3 グラナダ弾性（大壁仕様）には専用仕様がございます。詳しくは最寄りの営業所へお問い合わせください。  
 （注1）耐汚染性向上の為にオプションとして「ナノヴェールEX」をご用意しております。ご使用の場合は、仕様書をご確認ください。  
 （注2）開封時、缶内部に塗料が付着している場合がございます。環境負荷軽減を考慮した缶内調色による製造のため、ご理解願います。

用途

一般内外装、エントランス部の高級仕上げ、各種改修仕上げ

適応下地

コンクリート、セメントモルタル 等

※軽量気泡コンクリート（ALC）は「エクスイファンデ」等、粗面コンクリート下地は「BR#15」等を用いて下地調整を行ってください。  
 ※下地調整費は別途加算してください。

荷姿

グラナダ 20kg/ 缶入  
 グラナダSi 20kg/ 缶入  
 グラナダF 20kg/ 缶入  
 グラナダ弾性 20kg/ 缶入  
 グラナダ内装用 20kg/ 缶入  
 専用骨材 20kg/ 袋入  
 （1厘、3厘、5厘、7厘、8厘、黒ゴマ）

施工工具



※バリエローラーはアンデス模様を使用します。  
 ※ローラーサイズ：ブリーツローラーは約7インチ、その他ローラーは約9インチです。

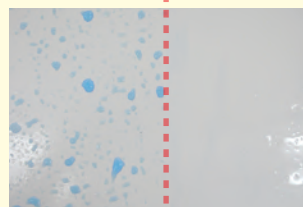
親水性ナノ粒子の力で汚れをシャットアウト。—耐汚染性向上のオプションとしておすすめ—

超低汚染・無機コーティング剤

ナノヴェールEX

ナノヴェールEXは、グラナダの汚れを防ぐコーティング剤です。優れた低汚染性は、親水性ナノ微粒子の無機質の硬い塗膜にて形成され、雨水と一緒にグラナダに付着した汚れを流れ落とすセルフクリーニング効果として、長期にわたり建物の美観を保ちます。

親水性の比較実験



青く着色した水を全体に霧吹きで噴霧したものです。未塗装の左側では水滴が点々と目立つのに対し、ナノヴェールEXを塗装した方は水滴として残らずに流れている様子が確認できます。同様に、汚れも水とともに流れ落ちます。

未塗装 ナノヴェールEX塗装

JIS A 6909  
組み合わせ



防火認定  
組み合わせ



注意点

施工上の注意事項及び安全衛生上の注意事項をご確認の上、施工ください。各製品ごとの注意事項については、ダウンロードサイトよりご確認ください。

kikusui ダウンロードサイト

掲載製品を取り扱う際は、各製品のSDS及び標準施工仕様書をご確認ください。



菊水化学工業株式会社 本社 ☎ 052-300-2222(代)

ホームページ <https://www.kikusui-chem.co.jp/>



札幌 ☎ 01133-62-5580 金沢 ☎ 076-290-2256 広島 ☎ 086-244-3711  
 仙台 ☎ 022-706-5710 松本 ☎ 0263-30-1562 福岡 ☎ 092-433-6262  
 北関東 ☎ 0280-98-5232 静岡 ☎ 054-655-5150 鹿児島 ☎ 099-222-5139  
 東京 ☎ 03-3981-2500 名古屋 ☎ 0568-69-5200  
 横浜 ☎ 045-595-1550 大阪 ☎ 06-7668-5320  
 新潟 ☎ 025-364-6066 岡山 ☎ 086-244-3711

●この見本帳は2024年4月の情報により作製しております。  
 ●この見本帳に掲載の製品は、予告なしに仕様や取り扱いを変更することがあります。  
 ●諸官公庁等の特記仕様がある場合は、それを優先して下さい。

vol.27 24.8.F35 ⑥  
 頒布価格 2,500円